

# FIBRANgeo BP-30

## Plăci izolante din vată minerală bazaltică dispusă în fibre împletite

Fișă tehnică/aprilie 2022



0751



### Descriere

Placa rigidă din vată minerală bazaltică **FIBRANgeo BP-30** este un produs natural anorganic fibros, prelucrat industrial din rocă topită și transformată în fibre, în conformitate cu standardul european EN 13162 - Produse termoizolante pentru clădiri. Produse fabricate din vată minerală (MW).

Plăcile **FIBRANgeo BP-30** (1200 x 600 mm) pot fi prevăzute cu învelișul **AL** (Folie de aluminiu ranforsată cu plasă din fibră de sticlă) sau **XA** (hârtie kraft) pe una dintre suprafețe.

### Aplicații



Plăci concepute pentru aplicații de izolare termică, rezistență la foc și izolare fonică în cadrul cărora sunt necesare proprietăți mecanice sporite și rezistență ridicată la tensiune de compresie.

Pe **pardoseli**, cum ar fi:

- Pardoseală flotantă cu șapă din beton și strat final de suprafață, de exemplu plăci de marmură/ceramice, pardoseli industriale (grosime 30-60 mm)
- Pardoseală flotantă în construcție uscată și strat final de suprafață, de exemplu lemn, plăci ceramice (grosime 30-60 mm)

Pe **acoperișuri plane**, cum ar fi:

- Izolarea termică și fonică externă a acoperișurilor plane, cu vată minerală acoperită cu șapă și strat hidroizolant.



### Avantaje

- Termoizolație excelentă
- Material necombustibil cu rezistență excelentă la foc
- Absorbție excelentă a sunetului și izolare fonică eficientă
- Material cu structură cu celule deschise, cu rezistență foarte scăzută la difuzia vaporilor de apă, care îmbunătățește respirabilitatea elementelor de construcție
- Stabilitate dimensională și durabilitate excelente
- Hidrofobe și nehigroscopice
- Ușor de manevrat, tăiat și instalat
- Naturale, anorganice, inodore, inerte chimic (Ph neutru)
- Reciclabile, favorabile mediului înconjurător și utilizatorului final

# FIBRAN<sub>geo</sub> BP-30

## Plăci izolante din vată minerală bazaltică dispusă în fibre împletite

Fișă tehnică/aprilie 2022

### Caracteristici tehnice

Cod de desemnare:

MW (vată minerală) - EN 13162 - T7 - CS(10)30 - TR10 - PL(5)400 - WS - WL(P) - MU1 - SD33 - CP2 - AW0,95 - AFr50

Caracteristici tehnice	Simbol EN 13162	Unitate	Valoare	Standard EN
Conductivitate termică declarată la 10°C	$\lambda_D$	W/(mK)	0,036	EN 13162 EN 12667 EN 12939
Grosime nominală	$d_N$	mm	30 - 300	EN 823
Clasa de reacție la foc	-	Clasa	A1 (ignifug)	EN 13501-1
Temperatura de topire	-	°C	>1000	DIN 4102-17
Capacitate calorică specifică	c	kJ/kgK	1,03	ISO 10456
Toleranță grosime	T	Clasa	T7 (0, +10%)	EN 12431
Tensiune de compresie la o deformare de 10%	CS(10)	kPa	≥ 30	EN 826
Rezistență la tracțiune perpendiculară pe fețe	TR	kPa	≥ 10	EN 1607
Sarcină concentrată la o deformare de 5 mm	PL(5)	N	≥ 400	EN 12430
Compresibilitate (Cp = dL - dB)	CP	mm	2	EN 12431 EN 13162
Sarcină nominală recomandată a plăcilor cu grosimea de 30 - 60mm	-	kN/m <sup>2</sup>	8 (Nivelurile A, B, C1, C2, C3, C4, D1, D2, F)	EN 13162 EN 1991-1
Absorbția apei pe termen scurt (24 de ore)	WS	kg/m <sup>2</sup>	<1	EN 1609
Absorbția apei pe termen lung (28 de zile)	WL(P)	kg/m <sup>2</sup>	<3	EN 12087
Factor de rezistență la difuzia vaporilor de apă, $\mu$	MU	-	1	EN 12086
Rigiditate dinamică, s', la o grosime a plăcii de 50 mm	SD	MN/m <sup>3</sup>	33	EN 29052-1
Rezistență la trecerea aerului, r	AFr	kPa s/m <sup>2</sup>	≥ 50	EN 29053
Coefficient ponderat de absorbție acustică pentru plăci cu grosimea 50mm, $\alpha_w$	AW NRC	-	0,95 Clasa A 0,90	EN ISO 11654 EN ISO 354

\*dL = grosimea sub o sarcină de 0,25 kPa, dB = grosimea sub o sarcină de 2 kPa și preîncărcare +/- 48 kPa  
Caracteristicile tehnice și declarația de performanță se referă la produsul fără învelișuri.

### Rezistență termică R

<b>Grosime nominală</b>	$d_N$	mm	30	40	50	60	70	80	90	100	120	140	EN 823
<b>Rezistență termică declarată</b>	$R_D$	m <sup>2</sup> K/W	0,80	1,10	1,35	1,65	1,90	2,20	2,50	2,75	3,30	3,85	EN 13162
<b>Grosime nominală</b>	$d_N$	mm	150	160	180	200	220	240	250	260	280	300	EN 823
<b>Rezistență termică declarată</b>	$R_D$	m <sup>2</sup> K/W	4,15	4,40	5,00	5,55	6,10	6,65	6,90	7,20	7,75	8,30	EN 13162

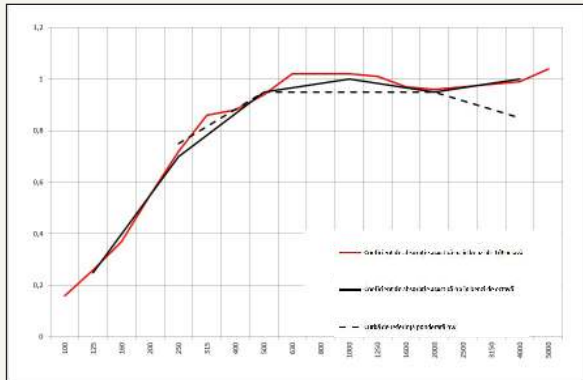
# FIBRANgeo BP-30

## Plăci izolante din vată minerală bazaltică dispusă în fibre împletite

Fișă tehnică/aprilie 2022

### Proprietăți acustice

Coeficient de absorbție acustică  $\alpha$  (EN ISO 354) pentru plăci cu grosimea 50 mm



Frecvență (Hz)	$\alpha_s$	$\alpha_p$	$\alpha_w$
125	0,26	0,25	-
250	0,72	0,70	0,75
500	0,94	0,95	0,95
1000	1,02	1,00	0,95
2000	0,96	0,95	0,95
4000	0,99	1,00	0,85

Coeficient ponderat de absorbție acustică

$\alpha_w = 0,95$  - Clasa A (EN ISO 11654)

Coeficient de reducere a zgomotului

NRC = 0,90 (ASTM 423)

### Certificare

Produsele izolante din vată minerală bazaltică **FIBRANgeo BP-30** au fost certificate conform standardelor europene EN 13162 și EN 13172 și poartă marcajul CE a cărui aplicare derivă din Declarația de performanță (DP).

Toate produsele izolante **FIBRANgeo** din vată minerală bazaltică întrunesc cerințele cu privire la calitate și siguranță ale standardelor europene și sunt în conformitate cu Regulamentul European 305/2011 (RPC).

În plus, toate produsele izolante **FIBRANgeo** din vată minerală bazaltică poartă marcajul de certificare EUCB (Consiliul European de certificare a produselor din vată minerală), ale cărei proceduri asigură conformitatea produselor izolante din vată minerală cu Directiva 97/69/CE, Nota Q, cu privire la biosolubilitatea fibrelor acestora și neclasificarea ca materiale periculoase.

De asemenea, în conformitate cu Regulamentul CE 790/2009 produsele izolante din vată minerală bazaltică nu sunt clasificate ca produse care cauzează iritarea pielii (R38).

FIBRAN S.A. implementează un sistem de management al calității conform ISO 9001:2015 și de management al mediului conform ISO 14001:2015.

### Utilizare

Produsele **FIBRANgeo** trebuie să fie protejate împotriva umezelii înainte de aplicare în timpul acesteia. Dacă o parte a produsului se umezește, aceasta trebuie uscată înainte de instalare. Vata minerală bazaltică se usucă rapid, iar proprietățile izolante ale acesteia rămân neschimbate după uscare. Ambalajul trebuie îndepărtat cu atenție, chiar înainte de instalare.

Suprafețele de lucru trebuie menținute curate. Contactul excesiv al ochilor și al pielii cu deșeurile, fibre și praf trebuie evitat, fiind necesară utilizarea echipamentului de protecție corespunzător (mănuși, ochelari de protecție, căști de protecție).

Produsele cu înveliș AL, AX, YM sau YA nu sunt recomandate pentru utilizare cu o temperatură a suprafeței de peste 90°C, iar cele cu înveliș XA nu sunt recomandate pentru utilizare cu o temperatură a suprafeței de peste 66°C.

Trebuie asigurată o ventilație suficientă a spațiilor de lucru, iar dispozitivele de tăiere trebuie prevăzute întotdeauna cu sistem mecanic de aspirare a prafului.

Produsele din vată minerală bazaltică nu sunt periculoase în cazul eliminării. Acestea se încadrează în codul 17.06.04 din lista europeană a deșeurilor (Decizia 2000/532/CE) și sunt eliminate în conformitate cu normele de mediu aplicabile.

Mai multe informații despre [Fișa tehnică de securitate](#) a produsului.



# FIBRAN<sup>geo</sup> BP-30

## Plăci izolante din vată minerală bazaltică dispusă în fibre împletite

Fișă tehnică/aprilie 2022

### Depozitare

Se recomandă ca produsele **FIBRAN<sup>geo</sup>** să fie depozitate în interior. Dacă sunt depozitate în aer liber, acestea trebuie protejate împotriva oricărei impregnări. Manipularea, încărcarea și descărcarea produselor trebuie realizate cu grijă, în scopul evitării deteriorării ambalajului și a muchiilor plăcilor.

### Ambalare

Grosime [mm]	Lățime [mm]	Lungime [mm]	Plăci per pachet [buc.]	Cantitate per pachet [m <sup>2</sup> ]	Pachete per palet [buc.]	Cantitate per palet [m <sup>2</sup> ]
30	600	1200	8	5,76	20	115,20
40	600	1200	6	4,32	20	86,40
50	600	1200	6	4,32	16	69,12
60	600	1200	5	3,60	16	57,60
70	600	1200	4	2,88	18	51,84
80	600	1200	3	2,16	20	43,20
100	600	1200	3	2,16	16	34,56
120	600	1200	2	1,44	20	28,80
140	600	1200	2	1,44	18	25,92
150	600	1200	2	1,44	16	23,04
160	600	1200	2	1,44	16	23,04
170	600	1200	2	1,44	14	20,16
180	600	1200	2	1,44	14	20,16
200	600	1200	1	0,72	24	17,28

La cerere, acestea pot fi produse cu grosimi de până la 300 mm.



**FIBRAN S.A**  
 Șos. Salonic - Oreokastro, km 6 P.O.  
 C.P. 40306, A.C. 564 10  
 Salonic, Grecia  
 Tel. +30 2310 682 425. 692 700  
 Fax. +30 2310 683 131

info@fibran.gr  
 www.fibran.gr

**FIBRAN** își rezervă dreptul de a modifica fără preaviz caracteristicile produselor. După cunoștința noastră, informațiile cuprinse în cadrul prezentei publicații sunt corecte în momentul tipării. Dat fiind faptul că **FIBRAN** se obligă să asigure actualizarea publicațiilor, înainte de folosirea materialelor, utilizatorii trebuie să consulte compania în ceea ce privește valabilitatea informațiilor.